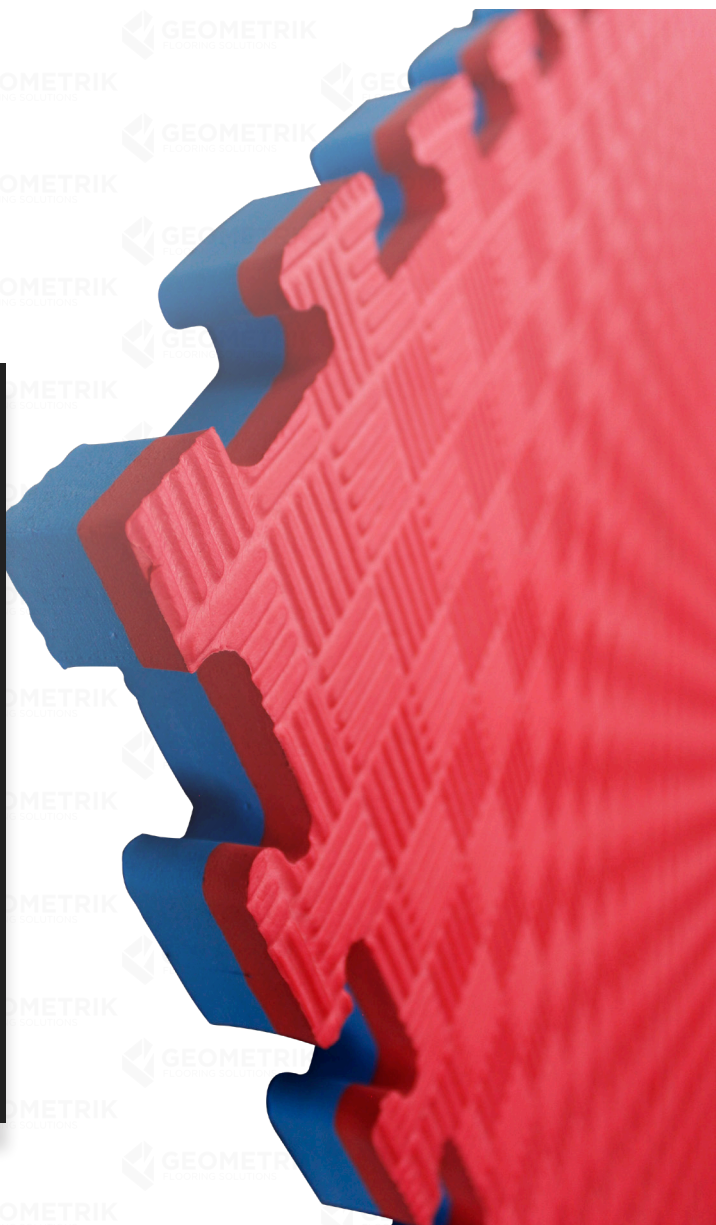
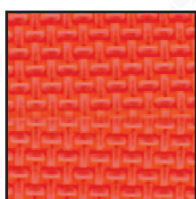


TATAMI

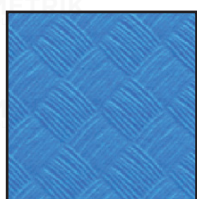
TECHNICAL DATA SHEET



ACABADO



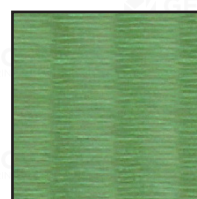
T



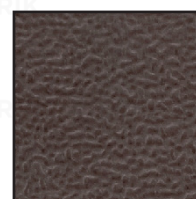
SQR



5S



TTM



STN

DIMENSIONES Y TOLERANCIAS

Espesor (mm)	20mm	25mm	30mm	40mm
Dimensiones	1000x1000 mm (1040x1040mm incluyendo las protecciones del Interlock)			
Tolerancias	Largo y Ancho $\pm 1,5\%$ Espesor $\pm 5\%$			

MATERIAL

Composición	Espuma EVA (ethylene vinyl acetate)
Propiedades	Resistente al agua Reciclable Sin olor Confortable Buena absorción de choque Dos lados utilizables Ergonómico Fácil instalación Fácil manutención Seguro Antiderrapante
Densidad	Aprox. 80Kg/m ³ (+/-10%)
Dureza	Aprox. 40°
Conductividad	No Conductivo
Identificación de Peligros	No contiene productos clasificados como tóxicos y / o peligrosos.
Destrucción	Todas las formas de Destrucción permitidas. No hay incompatibilidades.
Almacenamiento	Sobreponible. Mantener el material lejos de llamas vivas. No caliente por arriba de 80°C.
Toxicología e ecología	No representa peligro para el hombre y o medio ambiente. Biológicamente inerte. Reciclable.
Limpieza	Use un paño mojado. No use productos corrosivos (amoníaco, gasoil ...)

* Su composición y apariencia pueden cambiar, manteniendo su comportamiento y rendimiento.

* Puede mostrar variaciones en el tono de color.

* No es recomendable llevar zapatos en el suelo.

